



Autocall USA Infrastruktur Combo nr 2960
SISTE TEGNINGS DAG 3. MARS 2017

BARRIEREAVHENGIG BESKYTTELSE/RISIKO

 GARANTUM

Autocall USA Infrastruktur Combo *nr 2960*



Egenskaper

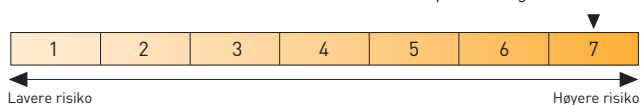
- 4% årlig utbetalende kupong
- 20% årlig akkumulerende kupong (indikativt)
- Eksponering mot infrastruktur selskaper i USA

Autocall USA Infrastruktur Combo nr 2960

Risikoindikator

Risikonivåene er fastsatt ved emisjonens gjennomføring og kan forandres under plasseringens løpetid.

Risikonivå normale utfall – Hvor stor er risikoen i plasseringen?



Risikonivå ekstreme utfall

– Hvor stort blir tapet i tilfelle av et ekstremt utfall? 7

Emittent Goldman Sachs International, London, UK
Emittentrisiko S&P: A+ /Moody's: A1

For mer informasjon om SPIS Risikoindikator, se www.garantum.no. Risikonivåene gjelder under forutsetning at plasseringen holdes til forfall.

Tegningskurs ¹ (ekskl. 3% tegningshonorar)	100%
Kapitalbeskyttelse	Nei
Løpetid	1-5 år
Utbetalende kupong	4%/år
Indikativ akkumulerende kupong	20%/år
<i>Kupongen er indikativ og kan lavest bli 16%</i>	
Innløsningsbarriere	90%
Kupongbarriere	70%
Risikobarriere etter 5 år (<i>barriereavhengig beskyttelse/risiko på svakest aksje</i>)	50%
Underliggende	Kinder Morgan, Southern Co, Caterpillar, Martin Marietta Materials
ISIN	N00010782972

Hvem passer plasseringen for?

Autocall USA Infrastruktur Combo nr 2960 passer deg som har et relativt positivt syn på den amerikanske infrastrukturen, uten forventninger til en kraftig oppgang. Det vil være en god mulighet for fast avkastning, med litt rom for fall, framfor å følge aksjemarkedets eventuelle oppgang fullt ut.

Hva skiller seg ut i plasseringen?

Plasseringen er koblet til fire aksjer og investor får mulighet til en fast avkastning (to ulike kuponger), en utbetalende kupong og en akkumulerte kupong. Det finnes 3 grenseverdier, eller barrierenivåer, som bestemmer det endelige utfallet. For å kunne ta stilling til plasseringen behøver du sette deg inn i hvordan en Autocall fungerer og ikke minst hvordan disse barrierenivåene fungerer. Kort fortalt unngår du et negativt resultat såfremt ingen av de 4 aksjene har falt under risikobarrieren på 5-års dagen.

Hvilken risiko er det?

Plasseringen er hovedsakelig koblet til to risikoområder. Den ene er kredittrisiko, dersom utsteder av plasseringen ikke skulle fullføre sine forpliktelser. Den andre risikoen er koblet til markedet. Om aksjen med svakest utvikling på 5-årsdagen ligger under risikobarrieren vil investor bli eksponert utelukkende mot nedgangen i denne aksjen.

¹ Tegningskursen inkl. en tilretteleggermargin på inntil 5%.

VIKTIG OM RISIKO OG KOSTNADER

Om brosjyren

Denne brosjyren utgjør kun markedsføring og gir ikke et fullstendig bilde av tilbudet og plasseringen. Mer informasjon finnes i utsteders grunnprospekt og endelige vilkår (final terms) som inneholder en fullstendig beskrivelse av utsteder, de gjeldende vilkår for plasseringen og Garantums tilbud. Før beslutning om å investere treffes, oppfordres investor å gjøre seg kjent med det fullstendige prospektet samt endelige vilkår (final terms). Informasjonen finnes tilgjengelig på www.garantum.no, eller kan bestilles via epost: info@garantum.no og telefon: +47 23 11 71 82.

OM RISIKO

Alle former for investeringer innebærer en grad av risiko. Noen av de viktigste risikofaktorene i det aktuelle tilbudet er beskrevet nedenfor. Ytterligere informasjon om disse og øvrige risikofaktorer kan fås ved henvendelse til Garantum.

Kredittrisiko

Avkastningsmuligheten i den aktuelle investeringen er avhengig av Utsteders finansielle evne til å fullbyrde sine forpliktelser på forfallsdatoen. Hvis Utsteder skulle bli insolvent, risikerer investoren å tape hele sin investering, uansett hvordan den underliggende eksponeringen har utviklet seg. Kredittrisiko vurderes ut ifra Utsteders kredittrating. Kredittratingen blir fastslått av uavhengige kredittvurderingsinstitutter, f. eks. Standard & Poor's og Moody's. Kredittratingen kan endre seg både i positiv og i negativ retning. En kredittrating gir et bilde av selskapets eller bankens langsiktige evne til å klare sine betalingsforpliktelser. Den høyeste ratingen som kan oppnås er AAA og Aaa. Investeringen dekkes ikke av Bankenes Sikringsfond i Norge eller av den statlige "Innsättningsgarantin" i Sverige.

Likviditetsrisiko (annenhandsmarked)

Investeringen har en variabel løpetid på ett år til fem år og er først og fremst egnet for kunder som ønsker og har anledning til å binde det investerte beløpet i en periode på fem år. Garantum vil under normale markedsforhold stille kjøpskurs på produktet på daglig basis. Indikative kjøpskurser oppdateres og publiseres på www.garantum.no. Kjøpskursene vil tilsvare markedsverdien av produktet. Investor belastes med en salgskurtasje på 2,0 % av produktets markedsverdi ved salg av produktet i løpetidens første år. Deretter er salgskurtasje 0,5 % av produktets markedsverdi. Markedsverdien er avhengig av rådende markedsforhold og kan i løpetiden være både høyere og lavere enn det opprinnelig investerte beløpet. Investor blir ikke belastet salgskurtasje ved eventuell automatisk innløsning på de respektive observasjonsdatoene.

Valutarisiko

Investeringen er notert og valutasikret i norske kroner. Dette betyr at en svekkelse eller styrking av kronen mot andre valutaer ikke direkte vil påvirke avkastningen på investeringen.

Eksponeringsrisiko

Utviklingen til den underliggende eksponeringen er avgjørende ved beregning av avkastningen på investeringen. Denne verdiutviklingen vil være avhengig av en rekke faktorer og innbefatter komplekse risikobilder, blant annet aksjekursrisiko, kredittrisiko, renterisiko, råvareprisrisiko, valutakursrisiko og/eller andre risikoer. En investering i det aktuelle instrumentet kan gi en annen avkastning enn en direkteinvestering i den underliggende eksponeringen.

Konstruksjonsrisiko

Investeringen kan ikke gi noen avkastning utover kupongen. Dersom de underliggende markedene stiger mer enn kupongene frem til førtidig eller ordinært forfall, får ikke investoren ta del i denne utviklingen. Avkastningen påvirkes alltid kun av den aksjen/indeksen med svakest utvikling ved hvert observasjonstidspunkt. Dersom risikobarrieren har blitt passert for noen av de underliggende aksjene/indeksene på sluttdagen eksponeres investor utelukkende mot den svakeste aksjen/indeksen og investor kan tape hele investeringsbeløpet.

Renterisiko

Renteendringer i løpetiden vil påvirke investeringens ulike deler, hvilket kan føre til at markedsverdien endres, positivt eller negativt. Det kan også bety at markedsverdien skiller seg fra en forventet verdi basert kun på utviklingen i underliggende aktiva.

Pris og kostnader: Tegningshonoraret utgjør inntil 3 % av nominelt investert beløp. Tegningskursen inkluderer en tilretteleggermargin på inntil 5 %. Les mer om kostnader og pris under "Viktige Opplysninger" senere i denne brosjyren.

I brosjyren betyr asterisker følgende: * historisk informasjon, ** simulert historisk informasjon og *** informasjon som kun brukes for å underlette forståelsen av plasseringen.

Markedsrisiko

På utbetalingsdagen er det de underliggende aktivas utvikling i kombinasjon med plasseringens verdiutviklingsstruktur som avgjør om du får tilbake nominelt investert beløp og på avstemningsdagen (inkludert utbetalingsdagen) er det den underliggende aksjen/indeksen med dårligst utvikling i kombinasjon med plasseringens verdiutviklingsstruktur som avgjør om du får noen avkastning.

I et produkt som ikke er kapitalbeskyttet risikerer du å tape alt eller deler av ditt investerte beløp på utbetalingsdagen om den svakeste aksjen/indeksen har utviklet seg negativt.

Under hele løpetiden til produktet påvirkes plasseringen av de underliggende aktivas kursutvikling, kurssvingninger (volatilitet), hvilke kurssvingninger det forventes i fremtiden, markedsrenten og forventet utbytte.

Plasseringens kompleksitet

Avkastningen i strukturerte plasseringer bestemmes av kompliserte forhold som kan være krevende å forstå og som gjør det vanskelig å sammenligne produktet med andre plasseringsalternativ. Før du kjøper en strukturell plassering bør du sette deg inn i hvordan den fungerer.

Markedsendringer og spesielle hendelser

Dersom store markedsendringer eller spesielle hendelser inntreffer, kan Utsteder iverksette tiltak for å kompensere konsekvensene av hendelsen. Utsteder kan blant annet, under gitte vilkår nærmere angitt i Grunnprospektet/Final Terms, iverksette en førtidig innløsning av Notene, gjøre visse endringer i beregningen av produktet, øke noteholders omkostninger og bytte ut en eller flere av de underliggende aktiva mot andre. Utsteder kan gjøre slike endringer i produktets vilkår som utsteder anser nødvendig forutsatt slike spesielle hendelser og markedsendringer som følger av Grunnprospektet/Final Terms. Slike markedsendringer og spesielle hendelser som kan utløse rett for utsteder til å iverksette tiltak som beskrevet her er blant annet at:

- Handel av underliggende aktivum/aktiva opphører eller at kurs for en eller flere av disse ikke er tilgjengelig lenger.
- Underliggende aktiva (dersom det er en aksje) avnoteres, selskapets underliggende aktiva knytter seg til går konkurs eller likvideres, gjennomfører en aksjesplitt, emisjon, tilbakekjøp av aksjer eller lignende.
- Det skjer en lovendring eller at Utsteder får økt sine risikohåndteringskostnader.

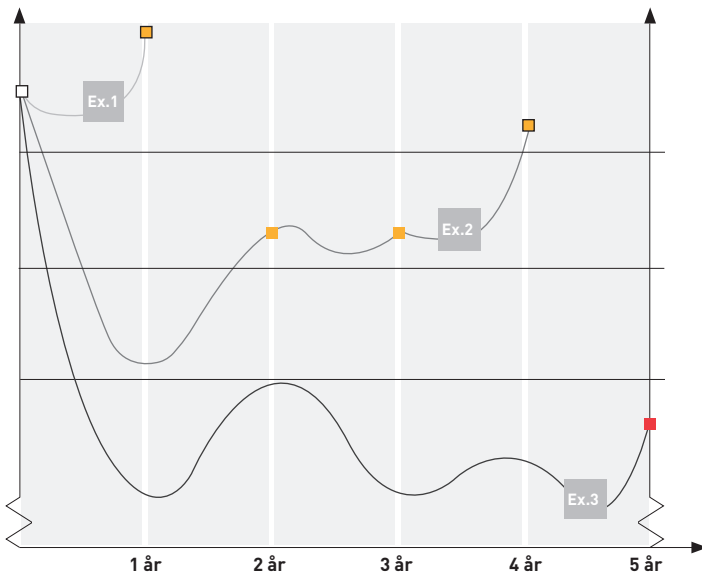
Dersom Utsteder bedømmer at det ikke finnes rimelige alternativer til å gjøre endringer i eller bytte ut underliggende aktiva, forbeholder Utsteder seg retten til å estimere avkastningen ved førtidig innløsning. Kapitalbeløpet kan da bli høyere eller lavere enn investeringsbeløpet.

Ikke en kapitalbeskyttet plassering

Autocall USA Infrastruktur Combo nr 2960 er ikke kapitalbeskyttet. Tilbakebetaling av nominelt investert beløp er avhengig av utviklingen i underliggende aksjer/indeks. Du risikerer å tape hele det investerte beløpet ved en negativ utvikling av en eller flere av aksjene/indeksene i kurven.

OM PRIS OG KOSTNADER

Tegningshonoraret er på inntil 3,0 % av nominelt investert beløp og tilfaller distributør. Tegningskursen inkluderer en tilretteleggermargin på inntil 5,0 %, hvorav halvparten eller mindre tilfaller distributør og halvparten eller mer tilfaller Garantum. Tegningshonoraret betales av kunden i tillegg til tegningskursen, mens tilretteleggermargin er inkludert i tegningskursen. Les mer om kostnader og pris under "Viktige Opplysninger" senere i denne brosjyren.

Eksempel* – slik beregnes avkastningen for Autocall USA Infrastruktur Combo nr 2960**

- = Startkurs
- = Kupong på 4% utbetales da samtlige aksjer stenger på eller over kupongbarrieren.
- = Nominelt beløp + akkumulerte kuponger på indikativt 20% per år ganger antall år som plasseringen har vært aktiv utbetales.
- = Tap vil bli realisert da aksjen med svakest utvikling stenger under riskobarrieren på sluttdagen etter 5 år.

90% av startkursen

Innløsningsbarriere (årlig). Plasseringen avsluttes gjennom en automatisk innløsning etter 1-5 år, hvilket skjer om samtlige aksjer på en observasjonsdag stenger på eller over denne barrieren. Da tilbakebetaler utsteder nominelt beløp + den akkumulerte kupongen ganger antall år plasseringen har vært aktiv.

70% av startkursen

Kupongbarriere (årlig). Om samtlige aksjer på en observasjonsdag stenger på eller over kupongbarrieren utbetales det en kupong på 4%.

50% av startkursen

Risikobarrieren (5-årsdagen). Om plasseringen ikke innløses før tiden om aksjen med svakest utvikling på sluttdagen etter 5 år står under denne barrieren tilbakebetaler utsteder nominelt beløp minus nedgangen i aksjen med svakest utvikling.

Eksempel 1:

Passeringen førtidsinnløses år 1 og da utbetales nominelt beløp + 1 akkumulerte kupong av utsteder.¹

Investeringsbeløp	1 030 000 kr
Total utbetalingssum (inkl kupong)	1 200 000 kr
Effektiv årlig avkastning	16,50%

Eksempel 2:

Plasseringen førtidsinnløses år 4 og da utbetales nominelt beløp + den akkumulerte kupongen x 4 år. Tidligere har 2 kuponger på 4% blitt utbetalt av utsteder.¹

Investeringsbeløp	1 030 000 kr
Total utbetalingssum (inkl kupong)	1 880 000 kr
Effektiv årlig avkastning	16,23%

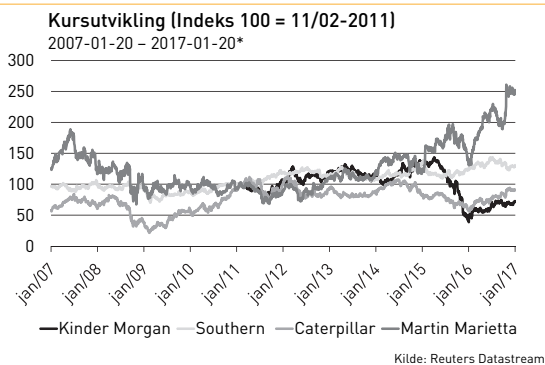
Eksempel 3:

År 5 avsluttes plasseringen. Aksjen med svakest utvikling ligger under riskobarrieren (-60% i dette eksempelet). Utsteder utbetaler da nominelt beløp minus denne nedgangen.¹

Investeringsbeløp	1 030 000 kr
Total utbetalingssum (inkl kupong)	400 000 kr
Effektiv årlig avkastning	-17,24%

Historisk kursutvikling *

Diagrammet nedenfor viser den historiske kursutviklingen for de respektive aksjene med utgangspunkt i kursnivåer fra 20. januar 2007 til 20. januar 2017. Kinder Morgan ble børsnotert 11.02.2011, utviklingen er indeksert til 100 fra denne datoen. Historisk avkastning er ingen garanti for fremtidig avkastning.

**Sannsynlighet for avkastning – historisk analyse ****

For å synliggjøre plasseringens avkastningspotensialet må en statistisk vurdering på basis av historiske data bli opprettet. I dette tilfellet med 4 underliggende selskaper der Kinder Morgan kun har historiske data fra 2011 er denne typen av historisk analyse ikke mulig å gjennomføre. Det understrekes at historisk avkastning ikke er en pålitelig indikator, og at det ikke gir noen garantier for fremtidig avkastning, samt at simuleringer på korte datasett kan gi et skjevt bilde av virkelig risiko og avkastningspotensialet.

KINDER MORGAN er et amerikansk energiselskap. Selskapet eier og driver rørledninger samt terminaler som transporterer fremst naturgass og andre oljeprodukter. Selskapet ble grunnlagt 1997 og er i dag det største selskapet innen energirelatert infrastruktur i USA. For mer informasjon, se www.kindermorgan.com. **Analytikernes anbefalinger: Kjøp 14, Hold 7, Selg 0.**

THE SOUTHERN COMPANY er et offentlig holdingselskap som gjennom sine datterselskaper distribuerer elektrisitet i sørøstre USA med hovedkontor i Atlanta og Georgia. Selskapet tilbyr også trådløs kommunikasjon, internettløsninger samt fiberoptikk til selskaper. For mer informasjon, se www.southernco.com. **Analytikernes anbefalinger: Kjøp 2, Hold 13, Selg 6.**

CATERPILLAR er en amerikansk produsent av anleggs- og gruveutstyr, diesel- og naturgassmotorer, industri turbiner og dieselelektriske lokomotiver. Selskapet driver hovedsakelig innen bygg-, energi- og transportindustrien. For mer info, se www.cat.com. **Analytikernes anbefalinger: Kjøp 7, Hold 15, Selg 4.**

MARTIN MARIETTA MATERIALS produserer sement, asfalt, ferdigmikset betong og ulike produkter med former av knust sten. Selskapet er en av de ledende leverandørene innen sin bransje i USA og har virksomhet i 26 delstater samt Canada, Bahamas og Karibien. For mer informasjon, se www.martinmarietta.com. **Analytikernes anbefalinger: Kjøp 8, Hold 6, Selg 0.**

1. Eksempel er basert på en indikativ akkumulerte kupong på 20% og en utbetaltende kupong på 4% og tar hensyn til 3% i tegningshonorar.

* historisk informasjon.

** simulert historisk informasjon.

*** informasjon som kun brukes for å underlette forståelsen av plasseringen.

Slik fungerer en Autocall

En Autocall passer deg som ønsker en eksponering som tar hensyn til ulike markedsbevegelser som stigende, flat eller fallende markedsutvikling. Du foretrekker å ha en forhåndsdefinert avkastning som ikke lar seg påvirke av en noe negativ markedsutvikling, istedenfor å følge markedets eventuelle reelle bevegelse.

Spesielle egenskaper

En Autocall kan normalt gi avkastning uavhengig av stigende kurser. Avkastningen kalles kupong og er fastsatt i forkant med mulighet for månedlig, kvartalsvis, halvårlig eller årlig utbetaling. Andre viktige funksjoner er observasjonsdager, automatisk innløsning (autocall) og barrierer som avgjør plasseringens utfall. For å ta stilling til hvilken som helst Autocall er du nødt til å forstå 4 grunnleggende byggestener.

1. Observasjonsdager

Forholdet som det underliggende aktivas kursutvikling har til barrierene observeres ved visse fastbestemte dager – årlig, halvårlig, kvartalsvis eller daglig (One Touch) er avhengig av den spesifikke plasseringen. Jo flere observasjonsdager en Autocall har desto fler sjanser har du som investor for å oppnå avkastning. Observasjon av innløsnings- og kupongbarriere sammenfaller på observasjonsdagen. Derimot skjer observasjonen av risikobarrieren kun på sluttdagen i løpetiden til produktet.

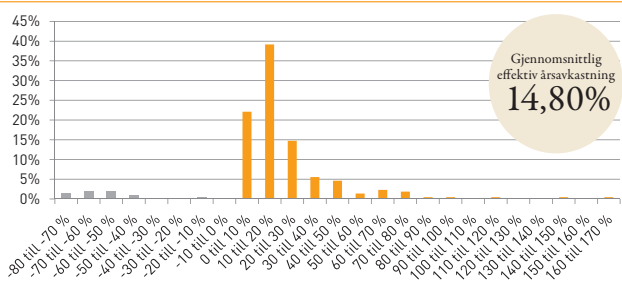
2. Automatisk innløsning

Det unike med en Autocall er at den kan automatisk innløses og avsluttes før løpetiden er over. Når den førtidsinnløses utbetaler utsteder (banken) nominelt beløp og avkastning til oppgitt konto for kunden.

3. Barrierer påvirker avkastning og risiko

Innløsningsbarrieren er et fastsatt kursnivå som samtlige underliggende aktiva må ligge på eller over for at produktet førtidsinnløses. **Kupongbarrieren** fungerer på samme måte. For å få kupong utbetalt må samtlige underliggende aktiva (aksjekurven) være på eller over barrierenivå.

Histogram – avkastningshistorikk for forfalte autocall *



Ovenfor er en oversikt over forfalte autocall noterte i SEK som Garantum har utgitt fra 29.03.2005 til og med 31.12.2015. Totalt 217 plasseringer. Skreddersydde plasseringer er ekskludert.

Viktig å tenke på med Autocall

Autocalls inneholder forskjellige risiko og avkastningsmuligheter. En Autocall med høy kupong kan ha risikobarrieren satt litt høyere enn en plassering med lavere kupong. Underliggende eksponering er også en faktor som påvirker. Et enkelt aktivums utvikling kan være lettere å ta stilling til enn for 4 underliggende aktiva. På samme måte har enkeltaksjer vanligvis en høyere risiko enn en bred indeks har. Desto fler aktiva som knyttes til en Autocall innebærer en økt risiko og ikke økt diversifisering. Den totale risikoklassifiseringen av hver Autocall gjøres rede for på forsiden av hver produktbrosjyre.

En type Autocall har innløsning og kupongbarriere på samme nivå. Da vil man kun oppnå avkastning ved at den automatisk innløses eller ved løpetidens slutt. En annen type Autocall er når innløsningsbarrieren og kupongbarrieren ligger på ulike nivåer, hvor kupongbarrieren ligger på et lavere nivå. En slik Autocall betaler ut kupong såfremt plasseringen ikke førtidsinnløses. Slike Autocalls kalles ofte for Pluss/Minus.

Risikobarrieren er grensen mellom en Autocalls beskyttelse og risiko. Risiko ved at man er under barrierenivået er kun viktig på sluttdagen. På sluttdagen finnes det to mulige utfall når man observerer det underliggende aktiva.

A Om kursen på alle de underliggende aktiva stenger på eller over risikobarrieren utbetales nominelt beløp til investor. Ned til risikobarrieren har man dermed en beskyttelse som gir mulighet til at kursen på produktet kan falle ned til risikobarrieren uten at nominelt beløp påvirkes.

B Om underliggende aktivum, eller den dårligste utviklede aktivum/aktiva om det er flere – noteres under risikobarrieren på sluttdagen inntreffer risiko. Da tilbakebetales nominelt beløp minus den faktiske kursnedgangen for underliggende aktiva med svakest utvikling.

4. Avkastningsmuligheter

- En Autocall med akkumulereende kupong betaler ut denne vanligvis bare en gang – når produktet løses inn. Da etterbetales nominelt beløp i tillegg til kupongen multiplisert med antall fastsatte observasjonsdager i den perioden plasseringen har vært aktiv.
- Autocall med utbetalende kupong kan variere mellom å utbetale og ikke utbetale kupong. Dette er avhengig av om underliggende aktiva befinner seg over kupongbarriere eller ikke. Dersom plasseringen ikke førtidsinnløses fortsetter den å løpe til neste observasjonsdag.
- En Autocall med navnet Combo inneholder to ulike kuponger; en akkumulereende og en utbetalende. Disse fungerer som beskrevet over.
- En kupong som både er utbetalende og akkumulereende kan variere mellom å gi utbetaling eller ikke etter hver observasjonsdag. Eventuelle tapte kuponger akkumuleres og kan bli utbetalt sammen med kupong for neste kommende periode hvis kriteriene for utbetaling oppfylles på observasjonsdagen.
- En Autocall med navnet Max utmerker seg gjennom at en kan få det beste av akkumulereende kuponger eller kursoppgangen for underliggende aktiva.
- Det finnes Autocalls der det nominelle beløpet er kapitalbeskyttet eller med kuponger som er kurssikret, dvs. de utbetales uansett hvordan markedet utvikler seg.

Hvordan er det mulig å konstruere en Autocall?

Utsteder av verdipapiret har ikke et syn på plasseringens eventuelle utfall da deres mål er å holde seg risikonøytral. Dette gjør utsteder ved å ta posisjoner i underliggende aktiva. Det som skaper avkastningspotensialet for deg som investor er at du tar en kredittrisiko gjennom å låne ut investert beløp til utsteder samt at du tar kursrisiko på nedsiden. Du får "betalt" for å ta risikoen på nedsiden som sammen med "utlånsrenten" skaper plasseringens avkastningsmulighet. Stiger underliggende aktiva i verdi får utgiver kursgevinst og du får kupongavkastningen (eller børsoppsiden i Autocall Max). Skulle risikoen aktiveres på sluttdagen må investoren bære det totale kurstapet.

VIKTIGE OPPLYSNINGER

Fullstendig informasjon om dette produktet er å finne i Utsteders dokumentasjon (herunder Grunnprospekt med eventuelle tillegg og «Final Terms») som investor oppfordres å lese i sin helhet før investering. Samtlige dokumenter vil være tilgjengelige hos Garantum Fondkommission AB.

1. GENERELL INFORMASJON**A – Opplysninger om utsteder og tilrettelegger**

Autocall USA Infrastruktur Combo nr 2960 ("Produktet") er utstedt av Goldman Sachs International, London, UK ("Utsteder"). Tilrettelegger for tilbudet er Garantum Fondkommission AB ("Garantum" eller "Tilrettelegger"). Garantum Norge AS er tilknyttet agent for Garantum Fondkommission AB og tilbyr ordreformidling og yter investeringsrådgivning iht verdipapirhandelloven § 2-1 første ledd nr. 1 og 5. Garantum Fondkommission er fullt ut ansvarlig for Garantum Norges virksomhet. Garantum Fondkommission AB har nødvendige tillatelser til å distribuere finansielle produkter og er underlagt Finansinspeksjonen, Box 7821, 103 97 Stockholm, Sverige. Garantum, Utsteder eller øvrige verdipapirforetak som distribuerer denne plasseringen tar ikke ansvar for investeringens verdiutvikling og gir ingen muntlige eller skriftlige, direkte eller indirekte garantier eller løfter om det endelige utfallet av en investering.

B – Garantum sin rolle

Garantum sin rolle er å hele tiden ta frem idéer på plasseringer ut ifra den grunnleggende filosofien som gjennomsyrrer vår virksomhet - rett plassering til rett tid. Garantum har en uavhengig posisjon som i praksis betyr at Garantum forsøker å finne de mest kostnadseffektive instrumentene som inngår i en strukturert plassering. Garantum ser deretter til at utvalgt utsteder bruker de instrumenter som er mest fordelaktige for investor. Gjennom å være så effektiv som mulig i arbeidet med å tilby strukturerte plasseringer er Garantum overbevist om at vår uavhengighet gir investor bedre plasseringsvilkår.

C – Indikative betingelser

Oppgitte betingelser er indikative og kan bli høyere eller lavere enn oppgitt. Vilkårene er avhengig av de rådende forutsetninger på rente-, aksje- og valutamarkeket. De endelige vilkår fastsettes senest på Startdagen. Tegningen er bindende under forutsetning at vilkårene ikke underskrider et forutbestemt nivå. Tilbudet gjennomføres under forutsetning at det ikke helt eller delvis ifølge Garantums eller Utsteders vurdering er umuliggjort eller vesentlig forhindret som følge av lovgivning, myndigheters beslutninger eller tilsvarende i Sverige, Norge eller i andre relevante land. Garantum og/eller Utsteder forbeholder seg retten til å forkorte tegningstiden, begrense tilbudets omfang eller avbryte tilbudet såfremt markedsfurutsetningene anses å være ugunstige.

D – Rådgivning

Om plasseringen er en hensiktsmessig eller egnet investering må alltid vurderes ut ifra den enkelte investors særskilte forhold. Denne brosjyren gir ingen investeringsrådgivning, finansiell rådgivning eller andre anbefalinger til investor.

Investor må derfor selv bedømme hensiktsmessigheten i å investere i plasseringen fra sitt eget perspektiv, eventuelt rådføre seg med en profesjonell rådgiver. En investering i plasseringen passer kun for investorer som har tilstrekkelig erfaring og kunnskap til selv å kunne vurdere investeringens risiko, og den er kun hensiktsmessig for investorer som i tillegg har finansiell styrke til å bære den risiko som er forbundet med plasseringen og har en målsetning med sine investeringer som er sammenfallende med investeringens eksponering, løpetid og andre egenskaper.

2. KOSTNADER OG HONORARER**A – Generelt**

Garantum søker å legge til rette for at de mest kostnadseffektive instrumentene inngår i en strukturert plassering, og vil sørge for at utvalgt Utsteder anvender de instrumenter som er mest fordelaktig for investor for å oppnå best mulige plasseringsvilkår innenfor produktets målsetning.

B – Totale kostnader

Totale kostnader beregnet på nominelt investert beløp er tegningshonorar på inntil 3% og tilretteleggermargin på inntil 5%. Totalt inntil 8% av nominelt investert beløp. Sett i forhold til innbetalt beløp utgjør disse to totalt inntil 7,7%. Utover dette tilkommer det ingen løpende forvaltningskostnader i plasseringen eller avgifter når plasseringens løpetid går ut. Kurtasje kan derimot tilkomme ved salg av produktet under løpetiden.

C – Tegningshonorar

Ved en plassering betaler investor et tegningshonorar som normalt beløper seg til 3% av nominelt investert beløp. Dette honoraret kommer i tillegg, slik at innbetalt beløp blir således inntil 103% av nominelt investert beløp.

D – Tilretteleggermargin

Garantum mottar en tilretteleggermargin fra Utsteder, betegnet som en «skjult kostnad» ettersom den er inkludert i den prisen investor betaler. Tilretteleggermarginen kan enten trekkes direkte av Utsteder eller oppstå gjennom transaksjoner mellom Garantum og Utsteder, og er en margin for de oppgaver Garantum utfører for Utsteder, som risikohåndtering, produksjon og distribusjon. Tilretteleggermargin kan maksimalt utgjøre 1% av nominelt investert beløp per løpende år, begrenset opptil til 5% over hele plasseringens løpetid.

Beløpet investor betaler for plasseringen vil således være høyere enn den prisen Utsteder betaler i markedet for å sikre Investors rett til avkastning. Teoretisk ville investors avkastning ha vært høyere uten denne marginen. På den annen side har den enkelte Investor normalt ikke tilgang til å sette sammen en slik investeringsmulighet selv til de vilkår som her tilbys, da dette er et institusjonelt marked. Garantum er en uavhengig aktør og snakker derfor med mange forskjellige Utstedere og opsjonsmotparter for å få et best mulig sluttprodukt til kunden.

E – Regneeksempel ved et nominelt investert beløp på NOK 100 000 i Autocall USA Infrastruktur Combo nr 2960 med 5-års løpetid:

	NOK	% av nominelt investert beløp	% av innbetalt beløp
Opsjons/derivatdel	kr 95 000	95,00%	92,22%
+ Tilretteleggermargin	kr 5 000	5,00%	4,85%
= Nominelt investert beløp	kr 100 000	100,00%	97,08%
+ Tegningshonorar	kr 3 000	3,00%	2,91%
= Innbetalt beløp	kr 103 000	103,00%	100,00%

F – Forvaltningshonorar

Det er ingen forvaltningshonorar knyttet til investeringen. Det kan tilkomme tilleggs kostnader for oppbevaring av produktet. Priser for oppbevaring på depotkonto/VPS-konto er ulik hos ulike aktører.

G – Innløsningsprovisjon

Investor blir ikke belastet salgskurtasje ved eventuell automatisk innløsning på de respektive observasjonsdatoene. Ønsker investor å selge investeringen ved andre tidspunkter, vil investor belastes med en salgskurtasje på 2% av produktets markedsverdi ved salg av produktet i løpetidens første år. Deretter er salgskurtasje 0,5% av produktets markedsverdi.

H – Utsteders rolle og insentiver

Utsteder vil foreta sikringsforretninger i forbindelse med utstedelsen av produktet. Slike sikringsforretninger vil kunne medføre at Utsteder oppnår en margingevinst eller -tap. Marginen utgjør forskjellen mellom prisen på produktet og markedspris for rett til avkastning i finansmarkedet. Kostnadene relatert til sikringsforretninger vil kunne variere med forandringer i rentenivået, volatilitet og endringer i prisingen av andre finansielle instrumenter som inngår i produktets avkastningselement. Ulike tilbydere av tilsvarende produkter vil oppnå ulike marginer avhengig av posisjon i markedet for sikringsforretninger. Etter utløpet av tegningsperioden vil investor opplyses skriftlig, ved etterspørsel, om de totale kostnadene og den endelige prisen kunden betaler, og hvor mye dette avviker fra anslaget som ble gitt på tegningstidspunktet. De totale kostnadene vil bli oppgitt i prosent av nominelt investert beløp.

I – Godtgjørelse til og fra tredjepart

Garantum har kun mulighet til å gi eller ta imot godtgjørelse overfor tredjepart under forutsetning at godtgjørelsen øker kvaliteten på tjenesten og at det ikke er til hinder for ivaretagelsen av kundens interesse. Garantum har en begrenset distribusjon og benytter derfor i visse tilfeller samarbeidspartnere til å markedsføre og formidle plasseringer. Av den totale godtgjørelsen som Garantum mottar går en del til den samarbeidspartner som investor har kontakt med uten at det medfører økte kostnader for investor. Garantum og deres underdistributører har et insentiv til å legge til rette for investeringer i produktet.

3. AVKASTNING**A – Underliggende aktiva**

Avkastningen er knyttet til fire aksjer: Kinder Morgan Inc., The Southern Company, Caterpillar Inc. og Martin Marietta Materials Inc. Aksjekursene justeres ikke for utbytter. Forventet utvikling på underliggende aksjer er derfor lavere enn om man hadde investert i aksjene direkte. Derivater som gir rett til avkastning inkludert utbytte kan derfor være tilsvarende dyrere. Man får med andre ord ikke utbytte direkte, men i form av en høyere kupong på produktet enn det ellers ville vært. Mer informasjon om aksjene på side 4.

B – Hvordan avkastningen på produktet henger sammen med ulike markedsbevegelser

Se eksempel side 4 i denne brosjyren. Du kan kun tape hele eller deler av det innbetalte beløpet.

C – Monte Carlo-simulering

Monte Carlo-simuleringer har gitt følgende resultater:

Forventet årlig avkastning 3,18%.

Forventet avkastningsintervall med 70% sannsynlighet -99,7% til +16,5%.

Sannsynlighet for positiv avkastning 72,72%.

Sannsynlighet for negativ avkastning 27,28%.

Resultatene ovenfor er basert på 10 000 simuleringer. Andre simuleringer kan gi vesentlig andre resultater.

En risikofri investering, som statsobligasjoner, forventes i samme periode å gi ca. 1,63% i årlig effektiv rente. Simuleringene og beregningene ovenfor er kun matematiske og er basert på visse antagelser. Antatt risikopremie er 5,2% (estimat for USA per den 19. januar 2017). Se videre avsnittet "Historisk kursutvikling og sannsynlighet for avkastning", side 4.

Break-even er normalt definert som hvor mye underliggende må stige før kunden får tilbake investeringen inkludert kostnader. I dette produktet får kunden igjen nominelt investert beløp dersom den svakeste av de fire aksjene ikke har falt med mer enn 50 % på utløpsdagen. Dersom produktet avsluttes ved automatisk innløsning før ordinært forfall vil de utbetalte kupongene uansett overskride tegningshonoraret på 3 %.

4. LØPETID, AVBRUDD OG LIKVIDITET

A – Løpetid

Investeringen har en variabel løpetid på ett år til fem år og er først og fremst egnet for kunder som har anledning til å binde det investerte beløpet i en periode på inntil fem år.

B – Innløsningsbeløp

Dette er ikke en kapitalbeskyttet plassering. Hele det innbetalte beløpet kan derfor gå tapt.

Ved innløsning vil investor, så lenge Utsteder er solvent, få tilbakebetalt nominelt investert beløp dersom kursen på utløpsdagen på samtlige aksjer er minst 50 % av startkursen. Skulle kursen til en av aksjene slutte under 50 % av startkursen på utløpsdagen, vil investor få tilsvarende reduksjon i forhold til investert beløp, og risikerer således å tape hele eller deler av investeringen. For mer om avkastning, se avsnittet "Sannsynlighet for avkastning" på side 4.

C – Omsettelighet

Produktet er omsettelig i løpetiden. Garantum vil under normale markedsforhold stille kjøpspris på produktet på daglig basis. Indikative tilbakekjøpskurs oppdateres og publiseres på www.garantum.no. Tilbakekjøpskursene vil tilsvare markedsverdien av produktet og er avhengig av markedsforutsetningene på det aktuelle tidspunktet.

Produktet er ikke kapitalbeskyttet. Investor risikerer således tap uansett tidspunkt på salg. Gjennom produktets levetid vil markedsverdien av produktet være avhengig av en rekke faktorer i tillegg til verdien av underliggende aktiva slik som volatilitet, rentenivået og gjenværende tid til forfall. Markedsverdien kan i løpetiden være både høyere og lavere enn det opprinnelig investerte beløpet.

5. LÅNEFINANSIERING

Det tilbys ikke lånefinansiering med sikkerhet i produktet.

6. BESKATNING

Skattegrunnlag og satser kan forandre seg. Skattesatsene som nevnes her, er de som gjelder på tidspunktet for tilbudet og vil avhenge av den spesifikke situasjonen til investor. Det er ingen garanti for at skattemessige og regulatoriske klassifiseringer av investeringen ikke kan endre seg i løpet av investeringsperioden. Endringer i skattereglene kan få tilbakevirkende kraft. Dersom slike endringer skulle inntreffe kan de medføre negative konsekvenser for investor. Det anbefales å søke råd fra en profesjonell rådgiver dersom man er usikker på mulige skattemessige følger av en investering i den aktuelle investeringen.

Kupongutbetalinger beskattes normalt på lik linje med renteinntekter. Kapitalgevinst eller tap beregnes av forskjellen mellom beløpet en investor mottar ved realisering og investorens opprinnelige investering. Påløpte kostnader i forbindelse med anskaffelse og realisering av autocallene kan trekkes fra investorens skattbare inntekt i det året realiseringen finner sted. Både innløsning ved investeringsperiodens utløp og tidligere salg blir vurdert som realisering av investeringen. Eventuell kapitalgevinst blir beskattet som ordinær kapitalinntekt med en flat skattesats på 25%. Eventuelle tap kan trekkes fra investorens ordinære kapitalinntekt med samme sats. Investorer som erverver autocallen i annenhåndsmarkedet bør søke råd fra egen profesjonell skatterådgiver.

Verdien av investeringen ved utgangen av hvert år skal inkluderes i beregningen av Investorens skattbare nettoformue når det gjelder formuesskatt til stat og kommune. Aksjeselskaper og lignende foretak er ikke underlagt formuesbeskatning.

7. RISIKOKLASSIFISERING

Risikoindikatoren på forsiden er ment for å illustrere risikoen på investert beløp ut ifra risikomålene lagd og beregnet i henhold til de prinsipper som medlemselskapene i SPIS (Strukturerte Produkter i Sverige) har blitt enige om. Risikoindikatoren viser tre typer risiko, risiko ved normalutfall, risiko ved ekstremutfall (som begge har en gradering mellom 1-7 der 1 er laveste og 7 er høyeste) og emittent/utstederrisiko. For mer informasjon se Garantum sin hjemmeside, www.garantum.no.

8. MOTPARTSRISIKO

Det er visse faktorer som kan påvirke Utsteders evne til å oppfylle forpliktelsene i henhold til Produktet og dette er kjent som motpartsrisiko. Motpartsrisiko grunnet aktiviteter i markedet inkluderer følgende:

- (i) Kredittrisiko, som er risiko for finansielle tap relatert til manglende overholdelse av en motpart av dennes forpliktelser.
- (ii) Prisisiko, som er risiko for negativ virkning på Utsteders inntekter på grunn av alvorlige skiftninger i verdien av finansielle instrumenter som følge av endringer i rentesatser, valutasvingninger eller priser på eiendeler eller varer, indekserkurver eller aksjer og aksjindekser.
- (iii) Likviditet og finansieringsrisiko, som er risiko for tap dersom Utsteder ikke evner å oppfylle finansielle forpliktelser i tide og til rimelige priser ved forfall.
- (iv) Operasjonell risiko, som er risiko for tap grunnet svikt i Utsteders interne prosedyrer for informasjonssystemer, menneskelige feil eller eksterne hendelser.

SELLING RESTRICTIONS

The securities have not been and will not be registered under the U.S. Securities Act of 1933 and are subject to U.S. tax law requirements. Subject to certain exceptions, securities may not be offered, sold or delivered within the United States or to U.S. persons. Garantum has agreed that neither itself nor any subsidiary of Garantum will offer, sell or deliver any securities within the United States or to U.S. persons. In addition, until 40 days after the commencement of the offering, an offer or sale of notes within the United States by any dealer (whether or not participating in the offering) may violate the registration requirements of the Securities Act.

THIS DOCUMENT MAY NOT BE DISTRIBUTED DIRECTLY OR INDIRECTLY TO ANY CITIZEN OR RESIDENT OF THE UNITED STATES OR TO ANY U.S. PERSON. NEITHER THIS DOCUMENT NOR ANY COPY HEREOF MAY BE DISTRIBUTED IN ANY JURISDICTION WHERE ITS DISTRIBUTION MAY BE RESTRICTED BY LAW OR REGULATION.

Rett plassering til rett tid

Garantum er ikke som andre kapitalforvaltere. Vi er en nisjeaktør som tror på ideen å være ekstremt dyktige på et område, istedenfor å vite litt om mye. Derfor jobber vi kun med strukturerte investeringer, og med kun et mål i tankene: å tilby våre kunder den beste kombinasjonen av avkastning og risiko. Vi er også helt uavhengige og har gjennom årene etablert et bredt nettverk av kontakter med under- og medleverandører. Dette gir oss sterk forhandlingskraft hvilket resulterer i bedre produkter med bedre betingelser for våre kunder. Vi drives av et sterkt ønske om å tenke utenfor boksen og har gjennom årene skapt en rekke investeringsløsninger som har drevet markedet fremover. Hvis du har like høye krav som vi har, er du hjertelig velkommen som kunde.



Innbetalingsinformasjon

Mottaker: Garantum Fondkommission AB **Kontonummer:** 97 500 50 6931 **Referanse for betaling:** Fødselsnummer eller organisasjonsnummer

JEG ØNSKER Å SELGE					
			NOK/stk		
			NOK/stk		Gjeninvesterer – behold salgssum for å dekke kjøp.
Overskytende beløp skal overføres til		Bank + BIC:	IBAN:		
FULLMAKT Dersom ruten for fullmakt ikke krysses av må undertegnede selv instruere sin bank/kontofører om at solgte verdipapirer skal overføres til Garantum Fondkommission AB. Blankett for overføringsoppdrag vil da sendes til kunde. Undertegnede gir herved Garantum Fondkommission AB fullmakt til å innhente leveranse av de solgte verdipapirene ovenfor hos: Bank/kontofører _____					
Depotnummer/VPS-kontonummer: _____		Kontaktperson: _____			
JEG ØNSKER Å KJØPE		Antall	Sum		
Undertegnede tegner seg herved for (i henhold til vilkår i utsteders gjeldende prospekt tilgjengelig på www.garantum.no eller tel. +46 8-522 550 00):		(Minste investering 5 stk)			
Autocall USA Infrastruktur Combo nr 2960 (NO0010782972)			å NOK 10 000	NOK:	
		Tegningshonorar 3% av nominelt beløp			NOK:
		Sum trekkes fra konto eller betales inn:			NOK:
OPPBEVARING OG LEVERING AV TEGNET PLASSERING		Bekreftet kopi av ID skal være vedlagt ved ekstern leveranse og forvaring (dvs. utenfor Garantum)			
Verdipapirer skal leveres til VPS-konto:		Navn på bank tilhørende VPS-konto:			
OBLIGATORISKE OPPLYSNINGER					
I forbindelse med regler knyttet til hvitvasking av penger og terrorfinansiering trenger følgende informasjon om deg som investor: Hvis formålet med plasseringen er noe annet enn avkastning på din kapital, vennligst spesifiser formålet: _____		Hvor kommer pengene du investerer fra? Lønn, pensjon, forsikringsstatning, inntekt fra kapital eller næringsvirksomhet Arv, gave eller sparing Annet, vennligst spesifiser: _____			
PEP - PERSON I POLITISK UTSATT POSISJON		Med PEP (person i politisk utsatt posisjon) menes en person som har eller har hatt en ledende offentlig tjeneste/posisjon i Norge eller i utlandet.		JURIDISK PERSON	
Har du (eller har hatt): - En slik offentlig tjeneste/posisjon som menes med PEP? - En funksjon i ledelsen for en internasjonal organisasjon (f.eks. FN, NATO, WTO)? - En nærstående part som har eller har hatt en slik offentlig posisjon (f.eks. mann/kone, samboer/partner/barn, mann/kone til barn eller medarbeidere)? Ja <input type="checkbox"/> Nei <input type="checkbox"/> Har du svart "ja" legg ved utfylt skjema: PEP - person i politisk utsatt posisjon , tilgjengelig på garantum.no/kundesenter/blankettsenter .				Tegner du for en juridisk person (selskap)? Ja <input type="checkbox"/> Nei <input type="checkbox"/> Har du svart "ja" legg ved utfylt skjema Bekreftelse av reelle rettighetshavere , tilgjengelig på: garantum.no/kundesenter/blankettsenter .	
Hensiktsmessighetstest – For at Garantum skal kunne sikre at du har forstått risikofaktorene for ovenstående plassering MÅ følgende spørsmål besvares:					
• Har du satt deg inn i informasjonsmateriellet til plasseringen og forstått plasseringens konstruksjon?				Ja <input type="checkbox"/>	Nei <input type="checkbox"/>
• Har du tidligere erfaring med investering i strukturerte plasseringer?				Ja <input type="checkbox"/>	Nei <input type="checkbox"/>
• Er du klar over at du under visse forhold kan tape hele eller deler av din investering?				Ja <input type="checkbox"/>	Nei <input type="checkbox"/>
• Har du forstått kostnadsstrukturen i produktet (tegningshonorar på 3% av nominelt beløp som betales av kunden utover tegningskursen, og tilretteleggermargin på inntil 5% av nominelt beløp som er inkludert i tegningskursen)?				Ja <input type="checkbox"/>	Nei <input type="checkbox"/>
• Om du ikke har svart på noen av spørsmålene kan Garantum ikke vurdere om plasseringen er hensiktsmessig for deg. Om du har svart nei på noen av spørsmålene kan det være at plasseringen ikke er hensiktsmessig for deg. Vil du likevel gjennomføre kjøpet?				Ja <input type="checkbox"/>	Nei <input type="checkbox"/>
ENGANGSFULLMAKT					
<input type="checkbox"/> Jeg gir herved Garantum Fondkommission AB's bankforbindelse en ugjenkallelig engangsfullmakt til å debitere min bankkonto, angitt nedenfor, med investeringsbeløpet inkludert tegningshonorar. Dato for debitering av kontoen er siste betalingsdag. Det må være tilstrekkelige midler på den spesifiserte bankkontoen fra siste betalingsdag. Garantum Fondkommission AB forbeholder seg retten til å debitere kontoen flere ganger dersom det ikke er tilstrekkelige midler på kontoen på debiteringsdatoen.					
Bankkonto (11 siffer):					
UNDERTEGNEDE ER KLAR OVER OG BEKREFTER AT					
• Signering av denne bindende tegningen innebærer at undertegnede selvstendig har satt seg inn i tegningens vilkår og utsteders prospekt.		• Markedsverdien for verdipapiret kan variere i løpetiden og være både høyere og lavere enn tegningsbeløpet.			
• Garantum forbeholder seg retten til å avlyse emisjonen dersom det vurderes at visse markedsforutsetninger ikke foreligger.					
• Ufullstendige eller feil utfylte tegningsblanketter kan komme til å bli makulert og avvist.					
• Garantum tar ikke ansvar for anbefalinger og konklusjoner fra andre aktører.					
Personnr (11 siffer) / Organisasjonsnr (9 siffer)		Navn (etternavn, fornavn) / Firma (fullstendig navn) / Fullmaktshaver for kapitalforsikring			
Postadresse (gateadresse)			Land (utenom Norge)		
Postnummer	Sted	Telefon dagtid	E-post		
Sted, dato		Kundens underskrift	Navn med blokkbokstaver		
VERDIPAPIRFORETAKET BEKREFTER OG HAR INFORMERT KUNDEN OM					
• Verdipapirforetaket bekrefter at verdipapirforetakets kunde har satt seg inn i de opplyste vilkårene, samt utsteders brosjyre. • Verdipapirforetaket har i henhold til verdipapirhandelloven gjennomført den påkrevde egnethetsvurderingen, samt de påkrevde tiltak mot hvitvasking. • Garantum forbeholder seg retten til å innstille emisjonen i de tilfeller Garantum vurderer at visse markedsforutsetninger ikke foreligger. • Ufullstendige eller feil utfylte tegningsblanketter kan komme til å bli makulert og avvist. • Markedsverdien for verdipapiret kan variere i løpetiden og være både høyere og lavere enn tegningsbeløpet. • Verdipapirforetaket bekrefter at kunden har gitt verdipapirforetaket rett til å innhente informasjon om mine transaksjoner i henhold til det spesifisert over.					
VERDIPAPIRFORETAKET HAR MOTTATT KUNDENS ORDRE					
Dato	Tid	Telefon	Møte	E-post	ID kontroll via Bank-ID
					Ja <input type="checkbox"/> Nei <input type="checkbox"/>
Dato	Verdipapirforetakets underskrift			Navn med blokkbokstaver	
ØVRIG					
Kundekontakt		Undertegnede gir herved nevnte kundekontakt rett til å motta informasjon om mine transaksjoner i produktene ovenfor.		Ja <input type="checkbox"/>	Nei <input type="checkbox"/>
Tegningsblanketten sendes til: Garantum Fondkommission AB, Box 7364, 103 90 Stockholm, Sverige Faks: +46 8 522 550 99					

SENDES til:
Garantum Fondkommission AB
Box 7364
103 90 STOCKHOLM

eller E-POSTE til:
backoffice@garantum.se

Hvis skjemaet utfylles av en med signaturrett eller en fysisk eier til en juridisk person
vennligst oppgi navn og organisasjonsnummer for den juridiske personen det gjelder:

Firma	Organisasjonsnummer
-------	---------------------

Angi navn og personnummer for den fysiske personen skjemaet svares for:

NAVN	Navn (etternavn, fornavn)	Personnummer
-------------	---------------------------	--------------

BEFATTNING	<p>1. Med en "person i politisk utsatt stilling" (PEP) menes en person som har eller har hatt en ledende offentlig stilling/posisjon i Norge eller utlandet. Med PEP menes også en person som har eller har hatt en stilling/posisjon i en internasjonal organisasjon. Har du eller har du hatt en slik stilling/posisjon som menes med PEP?</p> <p><input type="checkbox"/> Nei <input type="checkbox"/> Ja</p> <p>Om Ja, spesifiser:</p> <p>Stats- eller regjeringssjef, minister, vise eller assisterende minister <input type="checkbox"/> Nei <input type="checkbox"/> Ja</p> <p>Parlamentsmedlem <input type="checkbox"/> Nei <input type="checkbox"/> Ja</p> <p>Dommer i høyeste domstol, i en konstitusjonell domstol eller annet rettslig organ på høyt nivå <input type="checkbox"/> Nei <input type="checkbox"/> Ja</p> <p>Høytstående tjenestemann i revisjonsmyndighet eller medlem i styrende organer for en sentralbank <input type="checkbox"/> Nei <input type="checkbox"/> Ja</p> <p>Ambassadør, diplomatisk utsending eller en høy offiserstilling i forsvarsmakten <input type="checkbox"/> Nei <input type="checkbox"/> Ja</p> <p>En annen stilling/posisjon i et statlig selskaps forvaltning-, ledelse eller kontrollorgan <input type="checkbox"/> Nei <input type="checkbox"/> Ja</p> <p>Direktør, assisterende direktør, styremedlem eller innehavere av lignende stilling/posisjon i en internasjonal organisasjon (f.eks. EU, FN, NATO, WTO eller tilsvarende organisasjoner) <input type="checkbox"/> Nei <input type="checkbox"/> Ja</p>
-------------------	------------------------------------------------------------------------------------------------------------------------------------------------------------------------------------------------------------------------------------------------------------------------------------------------------------------------------------------------------------------------------------------------------------------------------------------------------------------------------------------------------------------------------------------------------------------------------------------------------------------------------------------------------------------------------------------------------------------------------------------------------------------------------------------------------------------------------------------------------------------------------------------------------------------------------------------------------------------------------------------------------------------------------------------------------------------------------------------------------------------------------------------------------------------------------------------------------------------------------------------------------------------------------------------------------------------------------------------------------------------------------------------------------------------------------------------------------------------------------------------------------------------------------------------------------------------------

RELASJON	<p>2. Er du nærstående (f.eks. gift/samboer/partner/barn/ektefelle til barn eller medarbeidere) til noen person som har eller har hatt noen stilling/posisjon som angitt ovenfor?</p> <p><input type="checkbox"/> Nei <input type="checkbox"/> Ja</p> <p>Om Ja, vennligst angi navn, relasjon og posisjon for den personen du er nærstående til: _____</p>
-----------------	------------------------------------------------------------------------------------------------------------------------------------------------------------------------------------------------------------------------------------------------------------------------------------------------------------------------------------------------------------

MEDARBEIDERE	<p>3. Har du sammen med en PEP en avgjørende innflytelse på en juridisk person, en trust eller lignende? Har du alene en avgjørende innflytelse på en juridisk person, en trust eller lignende som har blitt opprettet til fordel for en PEP alternativt hatt nære forbindelser med en PEP på en annen måte?</p> <p><input type="checkbox"/> Nei <input type="checkbox"/> Ja</p> <p>Om Ja, vennligst angi navn og posisjon for den person du er medarbeider til, samt navn og organisasjonsnummer for den juridiske personen/konstruksjonen: _____</p> <p>_____</p>
---------------------	---------------------------------------------------------------------------------------------------------------------------------------------------------------------------------------------------------------------------------------------------------------------------------------------------------------------------------------------------------------------------------------------------------------------------------------------------------------------------------------------------------------------------------------------------------------------

UNDERSKRIFT	Sted, Dato
	Kundens underskrift
	Navn med blokkbokstaver

Jeg/vi bekrefter at ovenstående opplysninger er riktige og sannferdig samt forplikter meg/oss samtidig til å omgående varse Garantum Fondkommission AB om det skulle inntreffe endringer i disse forholdene.

Underskrift av autorisert beslutningstaker om PEP og sanksjons spørsmål (fylles ut av Garantum)

<input type="checkbox"/> PEP <input type="checkbox"/> Sanksjon
Underskrift behørig beslutsfattare om PEP och sanktion

Bekreftelse av reelle rettighetshavere

Fylles ut av alle juridiske personer

SENDES til:
Garantum Fondkommission AB
Box 7364
103 90 STOCKHOLM
eller E-POST til:
backoffice@garantum.se

KUNDE	Firma	Organisasjonsnummer
	Land hvor administrasjonen er lokalisert (om annet enn Norge)	Kontaktperson, telefonnummer (inkl. retningsnummer)

OVERSIKT EIERE

Finnes det noen juridiske personer (selskaper) som kontrollerer selskapet ovenfor gjennom en direkte eierandel eller kontroll over mer enn 25% av aksjene (kapital, andeler eller tilsvarende) eller stemmene?

Ja (Om Ja, kryss av i ruten for Ja og fyll ut tabellen nedenfor) **Nei** (Om Nei, kryss av i ruten for Nei)

Firma	Organisasjonsnummer	Adresse (inkl. land)	Eierandel i %

REELLE RETTIGHETSHAVERE

Finnes det noen fysiske personer som kontrollerer selskapet gjennom en direkte eierandel eller kontroll over mer enn 25% av aksjene (kapital, andeler eller tilsvarende) eller stemmene?

Ja (Om Ja, kryss av i ruten for Ja og fyll ut tabellen nedenfor) **Nei** (Om Nei, kryss av i ruten for Nei)

Navn	Personnummer	Adresse (inkl. land)	Eierandel i %

OBS! Vennligst legg ved bekreftet legitimasjon for ovenstående

PEP

Er noen av personene ovenfor i en politisk utsatt stilling (PEP), alternativt er nærstående til eller har en medarbeider som ansees å være PEP? Med PEP menes en person som har eller har hatt en ledende offentlig stilling/posisjon eller jobbet i ledelsen for en internasjonal organisasjon.

Ja (Om Ja, kryss av i ruten for Ja og legg ved utfylt skjema "PEP - person i politisk utsatt stilling") **Nei** (Om Nei, kryss av i ruten for Nei)

EIER ELLER KONTROLL STRUKTUR

Redgjør for komplekse eier- eller kontrollstrukturer med en skisse alternativt legg ved organisasjonsskjema.

Se vedlagt organisasjonsskjema

UNDERSKRIFT

Undertegnede samtykker at informasjon om selskapet/enheten og reelle rettighetshavere rapporteres til relevante skattemyndigheter i tilfeller hvor rettslig rapporteringsplikt foreligger. Undertegnede skal sende inn ny bekreftelse innen 30 dager om noe angitt i dette skjemaet har endret seg.

Sted, Dato
Kundens underskrift
Navn med blokkbokstaver

Jeg/vi bekrefter at overstående informasjon er riktig og sannferdig, samt forplikter seg samtidig til å omgående varsle Garantum Fondkommission AB om det skulle inntreffe endringer i disse forholdene.